

# NEXT GEN

Klaar voor de toekomst

## MASTERCLASS

NAJAAR 2018 – VOORJAAR 2019





# Introductie

Het opbouwen van een vermogen is een behoorlijke uitdaging, het behouden ervan is een minstens zo grote opgave. Families realiseren zich steeds meer dat een professioneel bestuur en een vorm van ondernemerschap hiervoor een vereiste is. Tenminste, als je er actief betrokken bij wilt zijn en er als familie samen iets van wilt maken.

Om de volgende generatie te helpen met het beantwoorden van vragen over het voortzetten en het behouden van het vermogen voor de toekomst, ontwikkelde Providence Capital Family Office in samenwerking met MESA een Next Gen programma waarin het samen leren en optrekken als uitgangspunt geldt.

Het programma omvat een reeks van interactieve sessies waarin de volgende vijf thema's centraal staan: strategie, bestuur, vermogen, estate planning en family development. Samen met een vaste groep leeftijdsgenoten worden de sessies gevolgd en is er volop gelegenheid persoonlijke ervaringen uit te wisselen.



# Voor wie en hoe ziet het programma eruit?

Het programma is opgezet voor deelnemers in de leeftijd van 18-40 jaar. Voor zover relevant, wordt het programma toegesneden op de levensfase waarin de deelnemer zich bevindt.

Over vijf dagen verspreid, in de periode van september 2018 tot juni 2019, komen de volgende vijf inhoudelijke thema's aan de orde:

## Strategie:

- Wat betekent het vermogen voor mij persoonlijk en voor ons als familie?
- Willen wij het vermogen samen voortzetten?
- Welke bestemming willen wij het vermogen geven?
- Wat willen wij ermee bereiken?
- Met welke maatschappelijke uitdagingen hebben wij affiniteit?
- Wat is onze visie op kansen en risico's en hoe werkt die visie door op de manier waarop we met ons vermogen omgaan?



#### Bestuur:

- Hoe verhoudt zich het gezamenlijke belang tot het individuele belang?
- Hoe nemen wij de belangrijke beslissingen?
- Welke structuren passen het beste bij ons?
- Wie uit de familie neemt welke verantwoordelijkheden op zich?
- Hoe organiseren wij de samenwerking met professionals?
- Hoe borgen we de privacy van ons vermogen?

#### Vermogen:

- Hoe kan het vermogen het beste worden gestructureerd en beheerd?
- Hoe bewaken wij de balans tussen liquide en minder liquide bestanddelen van ons vermogen?
- Hoe maak je de juiste afwegingen op het terrein van risico en rendement?
- Met wat voor voorzieningen moet je rekening houden om te bepalen wat werkelijk vrij vermogen is?
- Wat houdt duurzaam beleggen van het vermogen in?



### Estate Planning:

- Wat zijn de essentiële fiscale en juridische aandachtspunten en valkuilen?
- Welke eisen moeten we stellen aan de adviseurs?
- Hoe regelen wij de nalatenschap?
- Hoe kunnen wij het vermogen in de familie houden?
- Hoe pas ik de estate planning aan mijn persoonlijke situatie aan?

### Family Development:

- Hoe managen wij de balans tussen jouw zelfbepaling en de verbondenheid met de familie?
- Wat zijn de randvoorwaarden voor een constructieve samenwerking als familie?
- Bijzondere aandacht voor persoonlijke ontwikkeling, de rol van partners en schoonfamilie, het gezin, privacy, sociale media en andere onderwerpen die hiermee samenhangen.



# Wat brengt de Masterclass mij?

- Een scherpe kijk op de emotionele en organisatorische uitdagingen van het samenwerken als familie.
- Inzicht in wat het besturen en beheren van een vermogen inhoudt.
- Wegwijs worden in de bedrijfseconomische, fiscale, en juridische aspecten die komen kijken bij het structureren en onderhouden van een vermogen.
- De gelegenheid inzichten en ervaringen uit te wisselen met andere 'NEXT GEN' deelnemers die in eenzelfde situatie zitten.
- En vooral: plezier, inspiratie en een waardevol netwerk.





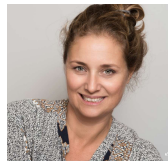
# Docenten

Providence Capital is voor dit programma de samenwerking aangegaan met MESA. MESA is een expert in het begeleiden van vermogende families bij het borgen van de continuïteit van een familie-erfgoed en het vormgeven van een generatiewisseling.

Alle docenten zijn een autoriteit binnen hun vakgebied en komen uit het netwerk van MESA en Providence Capital.



Jurgen Geerlings, Directeur IFBK en medeoprichter MESA  
Docent: strategie, bestuur, vermogen en programmamanager NEXT GEN



Nathalie Idsinga, Partner Arcagna Attorneys at law & Tax advisors  
Docent: bestuur, estate planning, fiscaal/juridisch



Wouter Weijand, Chief Investment Officer bij Providence Capital  
Docent: vermogen



Berry van Kollem, Partner bij Providence Capital  
Docent: ESG (verantwoord beleggen)



Ellen Aptroot, psychotherapeut en samenwerkingspartner MESA  
Docent: family development



Edu van de Velde, psychotherapeut en samenwerkingspartner MESA  
Docent: family development



# Certificaat en PE-punten

Na afloop van de Masterclass ontvangen alle deelnemers een certificaat van het IFBK | Instituut voor FamilieBedrijfsKunde.

Door het volgen van het NEXT GEN programma komen de deelnemers in aanmerking voor PE-punten en/of PE-uren, afhankelijk van het vakterrein waarin zij zelf actief zijn. De PE-accreditatie kan worden toegekend onder andere namens de Nederlandse Beroepsorganisatie van Accounts (NBA), de Nederlandse Orde van Belastingadviseurs (NOB), het Register Belastingadviseurs (RB), de Nederlandse Orde van Advocaten (NOvA) en de Koninklijke Notariële Beroepsorganisatie (KNB).







# Kosten

Afhankelijk van het aantal inschrijvingen bedragen de kosten tussen de € 2.500,- en € 3.500,- per deelnemer.

# Aanmelden

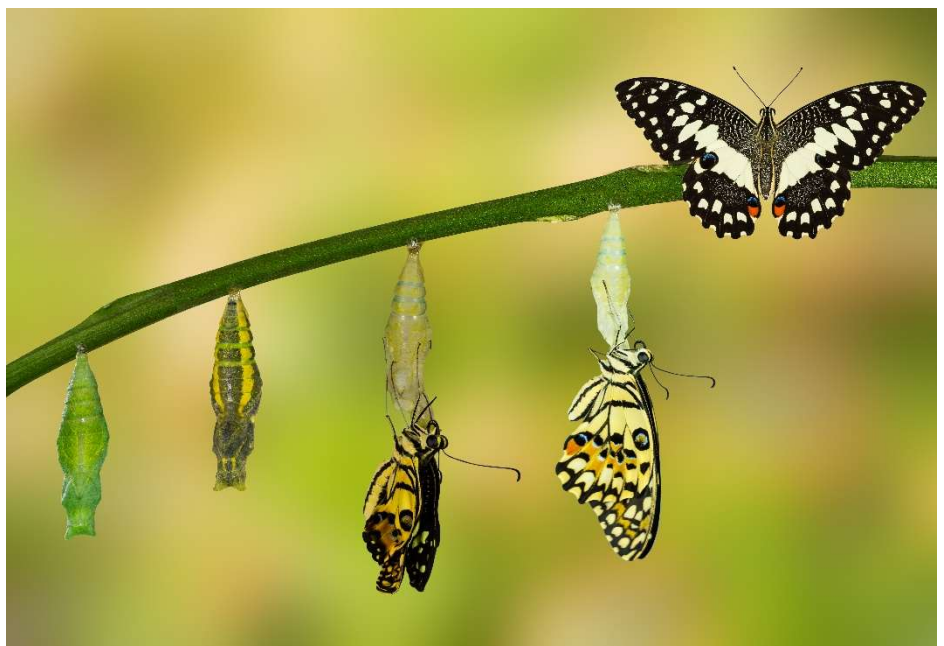
Aanmelden kan door een e-mail te sturen aan [info@providencecapital.eu](mailto:info@providencecapital.eu).

# Over MESA

MESA-fbc (family business consultants sinds 2005) beschikt over de kennis en de ervaring die nodig zijn om families te ondersteunen bij het managen en optimaliseren van de samenwerking binnen een familie in een veranderend perspectief.

De adviseurs van MESA-fbc zijn generalisten die gespecialiseerd zijn in alle aspecten die bij het bestuur en de overdracht van een familievermogen komen kijken. Voor het ontwikkelen van deze Masterclass mag Providence Capital rekenen op de begeleiding van Jurgen Geerlings, een specialist als het gaat om de planning gericht op veranderingsprocessen bij families waarbij allerlei belangen vanuit verschillende perspectieven in een goede balans en juiste samenhang moeten worden gebracht.

[www.mesa-fbc.nl](http://www.mesa-fbc.nl)



Providence Capital Family Office B.V.  
Meerweg 7  
1405 BA Bussum

[www.providencecapital.eu/masterclass](http://www.providencecapital.eu/masterclass)